

CITTA' METROPOLITANA DI MESSINA
 COMUNE SANTA TERESA DI RIVA



OGGETTO

Redazione dell'aggiornamento del catasto
 dei soprassuoli percorsi del fuoco (Catasto
 Incendi) (L.353/2000) del Comune di
 Santa Teresa di Riva (ME)

Tav. **Frazioni Misserio - Fautari**
 2b **Carta delle destinazioni colturali**

Il Tecnico
Dott. Agr. Bongiorno Domenico



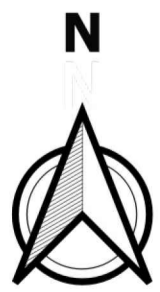
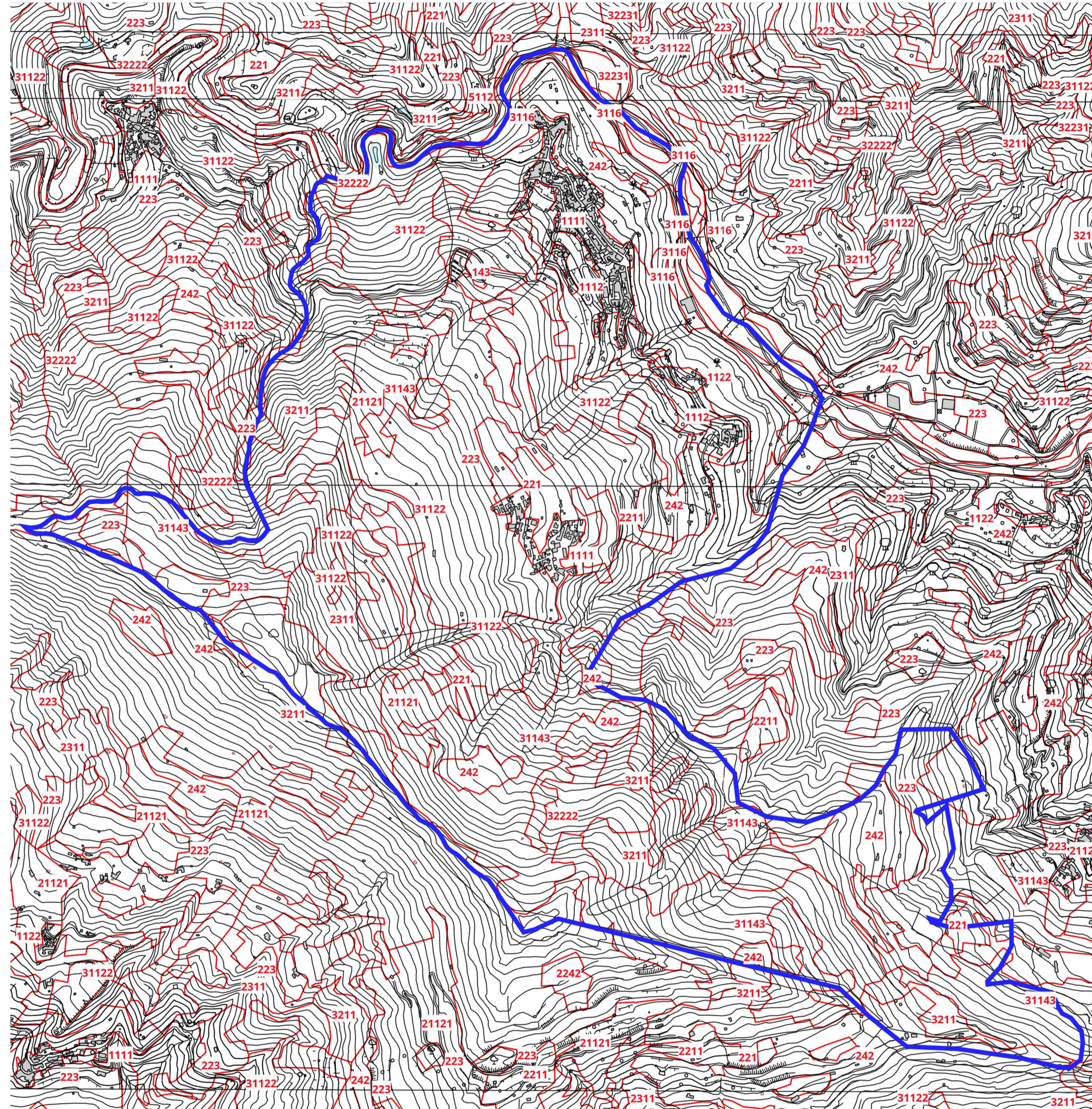
Studio Tecnico Via L. Pirandello n. 134 - S. Teresa di Riva - Tel. 349/1663405
 e-mail. agr.domenicobongiorno@gmail.com
 pec. domenico.bongiorno@pec.it

Legenda

Limiti comunali S. Teresa di Riva

Carta uso del suolo CLC

- CLC NOME CLASSE
- 41 Zone umide interne
 - 42 Zone umide costiere
 - 52 Acque marittime
 - 121 Insediamenti industriali, artigianali, commerciali e spazi annessi
 - 123 Aree portuali
 - 124 Aree aeroportuali e eliporti
 - 131 Aree estrattive
 - 132 Aree ruderali e discariche
 - 133 Cantieri
 - 141 Aree verdi urbane
 - 142 Aree ricreative e sportive
 - 143 Cimiteri
 - 151 Siti archeologici
 - 221 Vigneti
 - 222 Frutteti
 - 223 Oliveti
 - 242 Sistemi colturali e partecellari complessi (mosaico di appezzamenti agricoli)
 - 312 Boschi di conifere
 - 332 Rocce nude, falesie, rupi e affioramenti
 - 333 Aree con vegetazione rada
 - 422 Saline ed aree associate
 - 521 Lagune costiere
 - 522 Estuari
 - 1111 Zone residenziale a tessuto compatto e denso
 - 1112 Zone residenziali a tessuto discontinuo e rado
 - 1122 Borghi e fabbricati rurali
 - 1221 Linee ferroviarie e spazi associati
 - 1222 Viabilità stradale e sue pertinenze
 - 2211 Vigneti consociati (con oliveti, ecc.)
 - 2231 Colture arboree miste con prevalenza di carrubeti e oliveti
 - 2241 Pioppeti
 - 2242 Plantagioni a latifoglie, impianti di arboricoltura (noce e/o rimboschimenti)
 - 2243 Eucalipteti
 - 2311 Incolti
 - 3111 Lecce
 - 3113 Boschi a latifoglie mesofile
 - 3116 Boschi e boscaglie ripariali
 - 3117 Rimboschimenti a latifoglie
 - 3125 Rimboschimenti a conifere
 - 3211 Praterie aride calcaree
 - 3214 Praterie mesofile
 - 3221 Arbusteti spinosi montani
 - 3222 Arbusteti termofili
 - 3231 Macchia termofila
 - 3232 Gariga
 - 3311 Vegetazione psammofila
 - 421 Vegetazione degli ambienti umidi fluviali e lacustri
 - 4211 Comunità erbacee delle paludi salmastre
 - 5111 Fiumi
 - 5112 Torrenti e greti alluvionali
 - 5121 Laghetti e pozze naturali
 - 5122 Laghi artificiali
 - 2121 Seminativi semplici e colture erbacee estensive
 - 21211 Colture ortive in pieno campo
 - 21213 Colture orto-floro-vivaistiche (serre)
 - 31111 Boschi e boscaglie a sughera e/o a sclerofille mediterranee
 - 31122 Querceti termofili
 - 31126 Cerrete
 - 31132 Betuleti
 - 31133 Ostrieti
 - 31143 Castagneti
 - 31154 Faggete
 - 31163 Pioppeti ripariali
 - 31165 Aineti ripariali
 - 31211 Pinete di pino d'Aleppo
 - 31213 Pinete a pino domestico
 - 31224 Pinete di pino laricio
 - 32221 Ginestreti
 - 32222 Pruneti
 - 32231 Ginestreti
 - 32312 Macchia a lentisco
 - 32313 Macchia a lentisco e palma nana
 - 32322 Macchia bassa a cisto e rosmarino



SCALA 1:10.000

